

FOTODOKUMENTATION

1220 Wien, Donau-City-Straße 12 / Top 44
(Stiege 3, 4. Stock)



Aussicht



Loggia-Sitzplatz



Loggia-Wasseranschluss



Vorraum



WC



WC-Waschtisch



Badezimmer mit Waschtrockner



Badezimmer



Wohnzimmer



Sideboard mit TV und Musikanlage



Sitz-Liege-Sofa



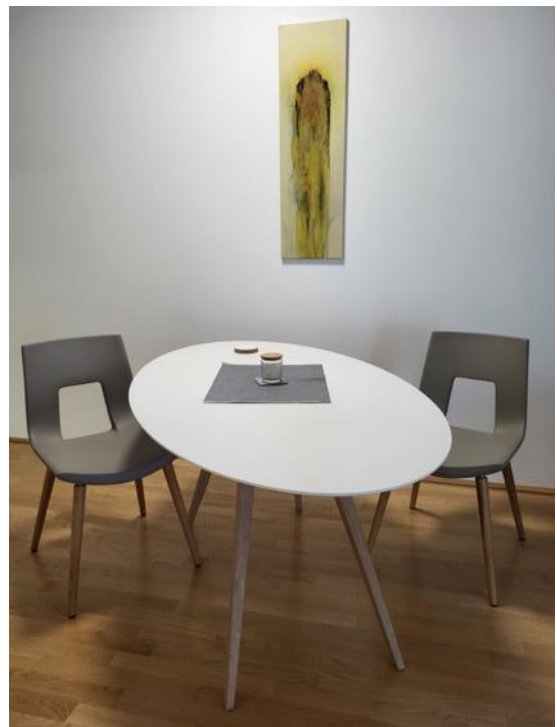
Wohnzimmer



Barwagen



Kochnische



Esttisch



Geschirr



Geschirr



Wasserkocher und Toaster



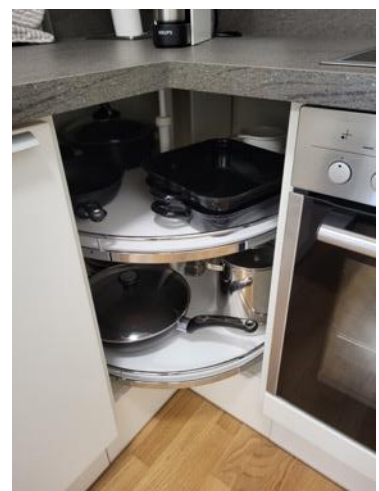
Mixer



Küchenutensilien



Espressomaschine



Kochgeschirr



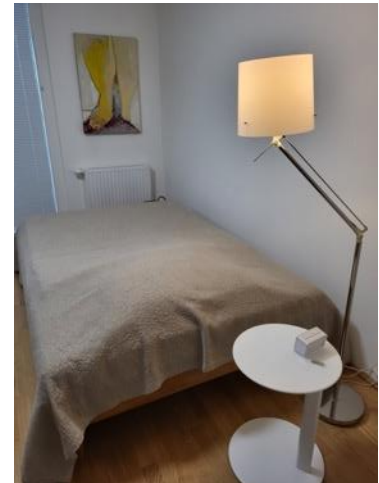
Schlafzimmer



Schrankeinrichtung



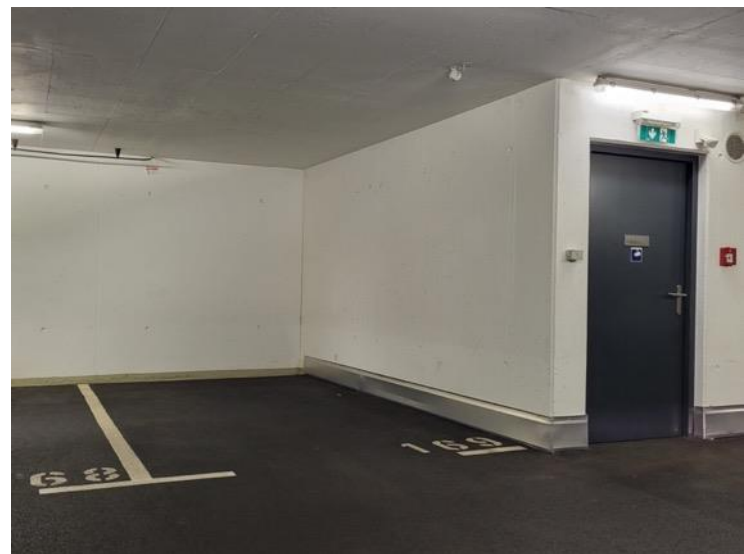
Putzutensilien



Bett



Kellerabteil (KA229)



KFZ-Stellplatz (P169)

Allgemeine Räume



Kraftkammer



Fitnessgeräte



Sauna-Ruheraum



Sauna-Duschen



Hauseingang mit Concierge